

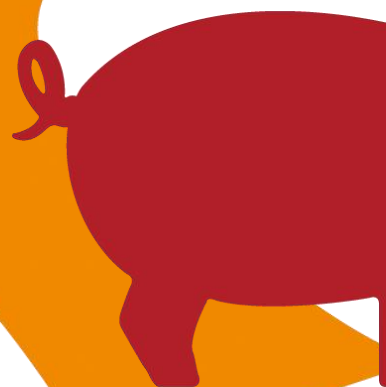
Pays de
Lalbenque
Limogne

LOT - QUERCY - OCCITANIE



Office de Tourisme

BILAN 2018



Fréquentation touristique

19 682 visiteurs accueillis (21 219 en 2017)

12 247 à Lalbenque (13 590 en 2017)

7 435 à Limogne (7 629 en 2017)

Visiteurs renseignés



6 600

contacts guichet



3 176

contacts téléphoniques



Mails et courriers envoyés
Suivi mis en place fin 2018

Provenance

1 – Occitanie (75%)

2 – Ile-de-France (5%)

3 – Nouvelle Aquitaine (5%)

1 – Lot (61%)

2 – Tarn-et-Garonne (5%)

3 – Haute-Garonne (5%)

1 - France (90%) 2 - Angleterre (2%) 3 – Belgique (2%) 4 – Allemagne (1.5%)

Centres d'intérêt*

1 – Animations (24%)

3 – Infos pratiques (12%)

5 – Activités loisirs (4%)

2 – Sites de visites et villages (17%)

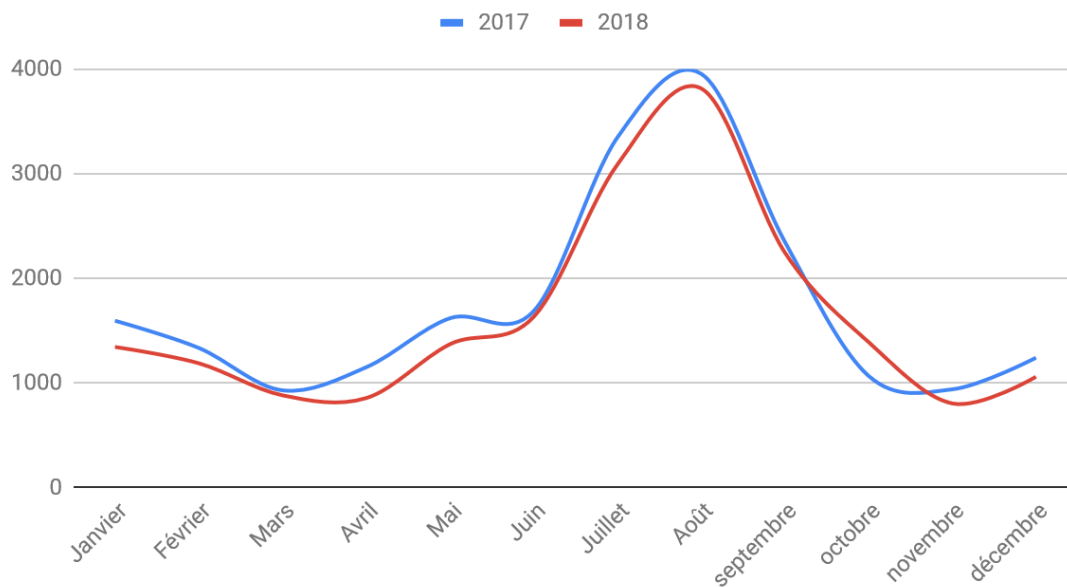
4 – Randonnée pédestre (11%)

... Connexion internet (3%)

Hébergement : 108 demandes et 44 réservations en direct

**Suivi mis en place durant l'été*

Courbe de fréquentation annuelle des bureaux d'information touristique



Promotion et communication



29 532

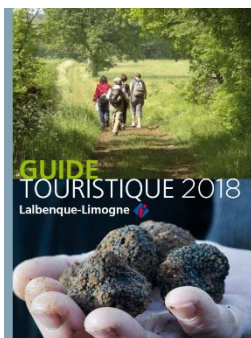
Total visiteurs

21 031

Visiteurs uniques



1 330 fans



Guide touristique
4000 exemplaires



**Cartes du Lot -
Touristique et
Itinérance**

*Editées en partenariat
avec Lot Tourisme et
les OT du Lot*

Produits et autres chiffres



14 journées vendues
630 visiteurs



08 visites accompagnées
286 visiteurs



32 semaines
louées

Recettes de l'Office

Du 1^{er} avril au 31 décembre

